

Preise für Selbstversorger - Individualgäste pro Tag :

- Übernachtung pro Person in Mehrbettzimmern 10,--
- Übernachtung pro Person im Doppelzimmer 15,--
- Übernachtung pro Person im Einzelzimmer 20,--

Frühstück ist nach Absprache möglich (4,--)

Bei Einzelvermietung der Seminarräume pro Tag ohne Übernachtung

- 1 Seminarraum ca. 54 m² mit Küche im DG / Tag 50,--
- 1 Küche mit Gemeinschaftsraum ca. 50m² im 1. OG / Tag 50,--

Pauschaltarife incl. Wasser, Heizung und Strom

Bereich 1 (Ferienwohnung 10 Betten, Wohnzimmer/Seminarraum) :

Tagespreis (*gilt für 1-5 Übernachtungen*) 150,-- €

(Preis entspricht 15,-- € /Person und Tag bei voller Belegung mit 10 Personen)

ab 6 Übernachtungen 125,-- €

(Preis entspricht 12,50 € /Person und Tag bei voller Belegung mit 10 Personen)

Bereich 2 (Gruppen-,Seminarbereich 14 Betten, auch als FeWo geeignet):

Tagespreis (*gilt für 1-5 Übernachtungen*) 175,-- €

(Preis entspricht 12,50 € /Person und Tag bei voller Belegung mit 14 Personen)

ab 6 Übernachtungen 126,-- €

(Preis entspricht 9,-- € /Person und Tag bei voller Belegung mit 14 Personen)

Kombinierter Bereich 1+2 (bis zu 24 Pers.):

Tagespreis (*gilt für 1-5 Übernachtungen*) 250,-- €

(Preis entspricht 10,42 € /Person und Tag bei voller Belegung mit 24 Personen)

ab 6 Übernachtungen 200,-- €

(Preis entspricht 8,33 € /Person und Tag bei voller Belegung mit 24 Personen)

Periode "Spezial" Weihnachten, Silvester, Neujahr zwischen 20.12. bis 10.1.:

Spezial (nur Bereich 1):

Tagessatz 250,-- €

(entspr. 25,-- € / Person und Übernachtung)

Spezial (Bereich 1+2)

Tagessatz 360,-- €

(entspr. 15,-- € / Person und Übernachtung)

Endreinigung Bereich 1 : 40,--€ Bereich 2 : 30,--€ Kombiniert Ber. 1+2 70,--€

Am Ort ist von Personen über 16 Jahren eine Kurtaxe pro Person und Tag zu entrichten.

Die Kurtaxe incl. KONUS beträgt 1,50 /Per.+Tag und ist nicht im Preis enthalten.

Bei der Abreise müssen die Zimmer und alle genutzten Räumlichkeiten sauber übergeben werden.

Bei ungewöhnlicher Beanspruchung / Verschmutzung / Schäden wird der tatsächlich entstandene Aufwand berechnet. Die Küche ist so sauber wie vorgefunden zu hinterlassen. Kosten für Energie/Heizung, Wasser und Müll bei Mülltrennung sind inklusive.

Ausstattung für Seminare (bitte bei der Anmeldung den Bedarf angeben):**Preise pro Aufenthalt:**

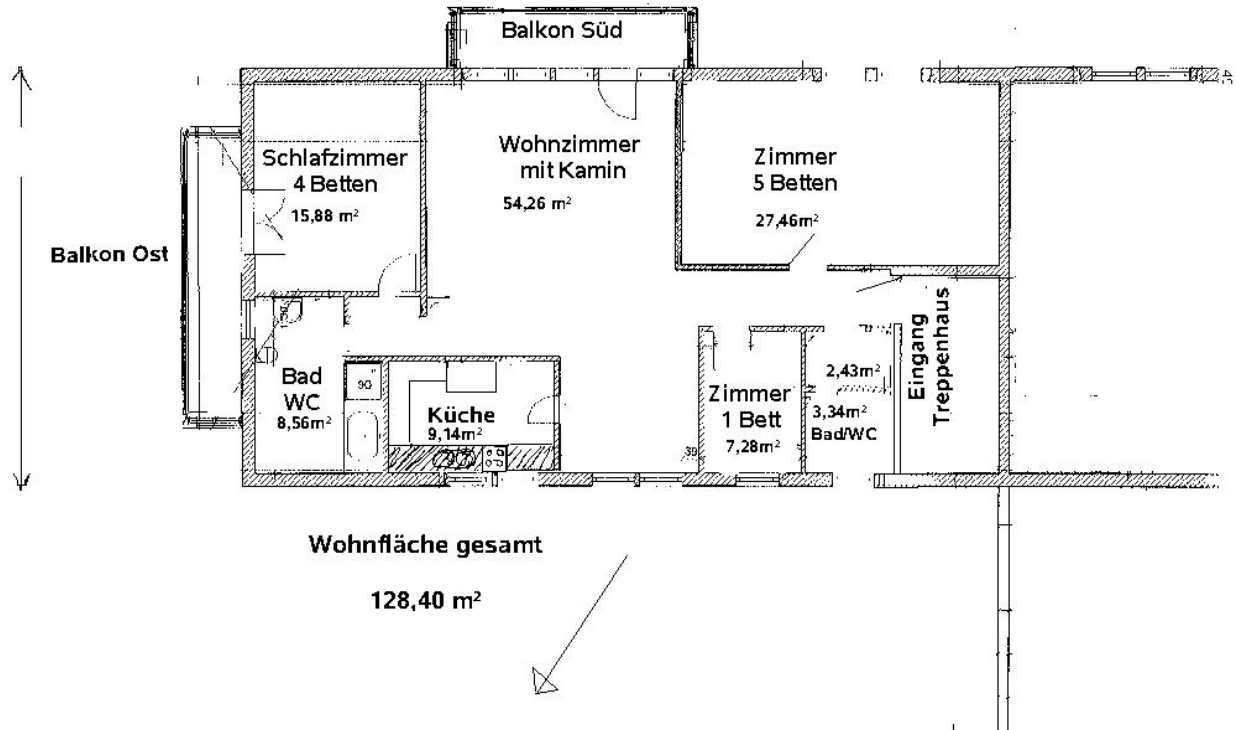
1 CD-DVD-mp3-Player (5,--), WLAN -Internet-Zugang(10,--),

Mikro+Soundanlage (20,--), kleines Mischpult (5,--),

Clipboard (10,--), Projektionsleinwand (10,--),

sonstige Extras bitte nachfragen.

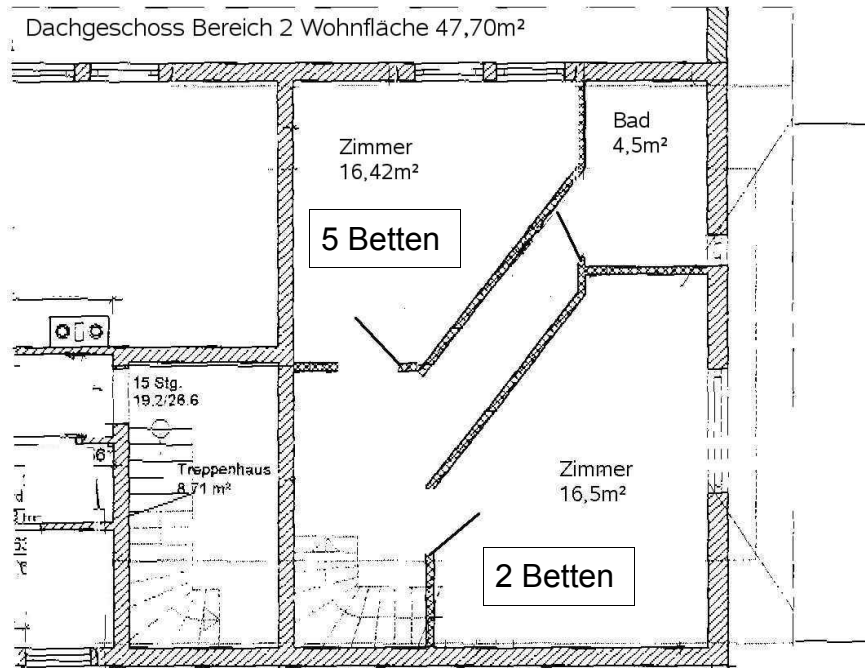
BEREICH 1 (Ferienwohnung DG)



BEREICH 2 (Seminarwohnung DG+1.OG)

DG Bereich 2:
1. OG Bereich 2

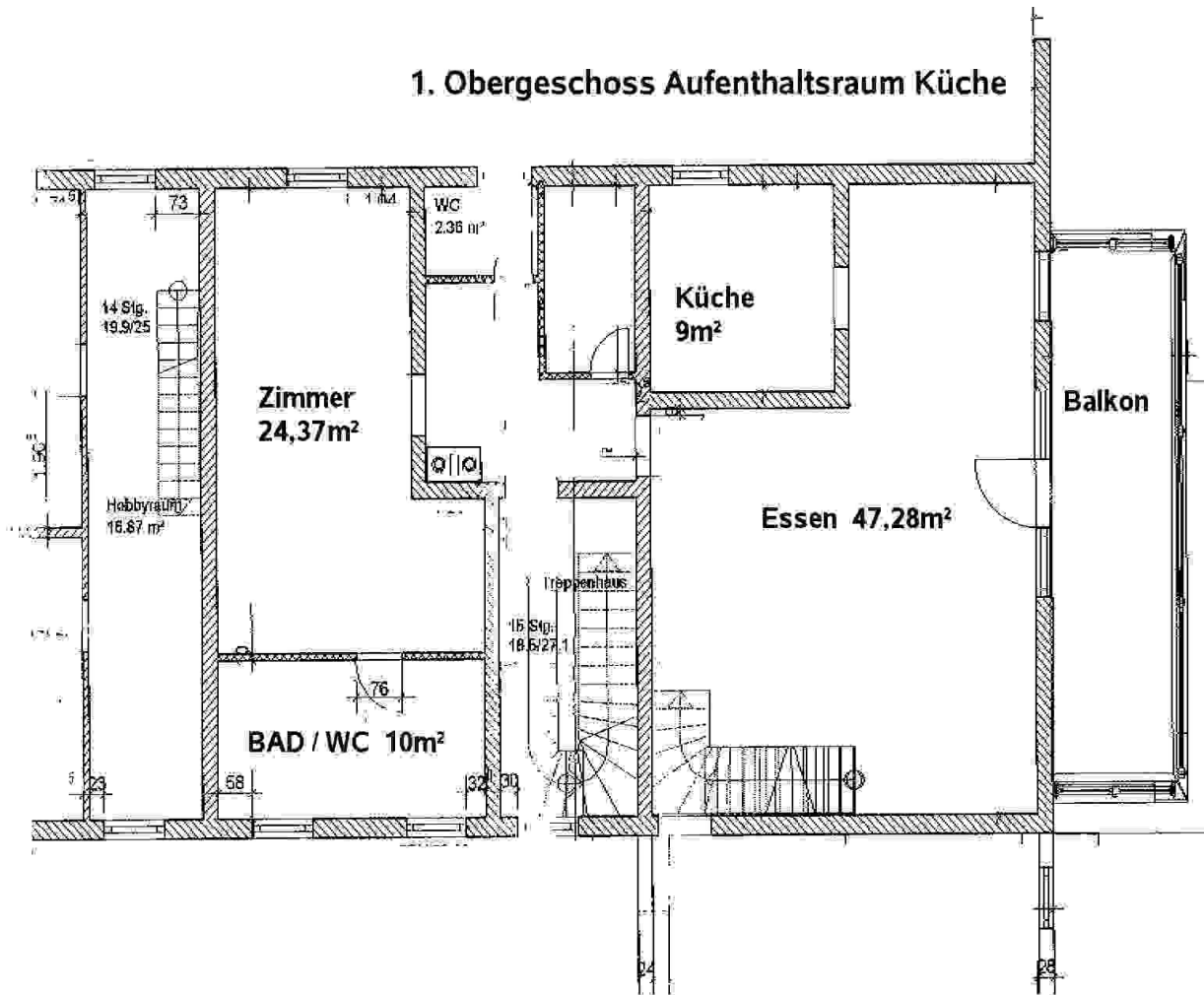
Dachgeschoss Bereich 2 Wohnfläche 47,70 m²



(Seminarwohnung)

7 Betten

1. Obergeschoss Aufenthaltsraum Küche



Im Erdgeschoss befindet sich ein weiterer Sanitärbereich mit jeweils
1 Dame und 1 Herren WC-Anlage und 2 Duschen

Bereich 1 und 2 haben separate Eingänge über ein gemeinsames Treppenhaus
Es besteht eine Verbindungstür im Dachgeschoss - **neu** - im Plan nicht sichtbar
Spielwiese und Außenanlagen

Großer befestigter Parkplatz hinter dem Haus

bitte **NICHT** im Hof parken (nur zum Ein- Ausladen)